

SERVIZIO DI FORNITURA DATI METEO EX-POST REPORT METEOROLOGICO

Eccesso di pioggia sulla provincia di Piacenza

8 maggio 2015

Di seguito si riportano i risultati dell'analisi dei dati di precipitazione riferiti alla provincia di Piacenza per la giornata del 8 maggio 2015 con evidenziazione degli eventuali superamenti di soglia dei 40mm/3h. Per il calcolo dei valori si sono utilizzati i dati di stazioni al suolo presenti sul territorio appartenenti alla rete ARPA Emilia Romagna integrati dai dati della rete radar ARPAV. Si riportano le tabelle con i massimi precipitativi registrati nelle 3 ore durante il periodo temporale d'interesse con i seguenti parametri:

- Accumulo più elevato sull'area comunale;
- Accumulo più basso sull'area comunale;
- Accumulo medio sull'area comunale (la media è calcolata considerando tutti i punti del comune e non come semplice semisomma di massimo e minimo);
- La porzione percentuale dell'area comunale in cui si è rilevato il superamento della soglia di riferimento;
- La zona del comune interessata dal superamento di soglia.

OSSERVAZIONI

Nel pomeriggio del 8 maggio 2015, un forte sistema temporalesco interessa parte della provincia di Piacenza (fig. 1). Alcune stazioni ARPA Emilia Romagna si sono avvicinate alla soglia dei 40mm/3h (S. Nicolò 38,2 mm, Perino 31 mm, Pianello Val Tidone 30,4 mm) ma la rete radar meteorologica rivela picchi isolati superiori alla soglia dei 40 mm/3h con punte superiori ai 70-80 mm/3h su alcuni territori comunali (si veda la mappa degli accumuli precipitativi e la tabella di riepilogo a pag. 2).

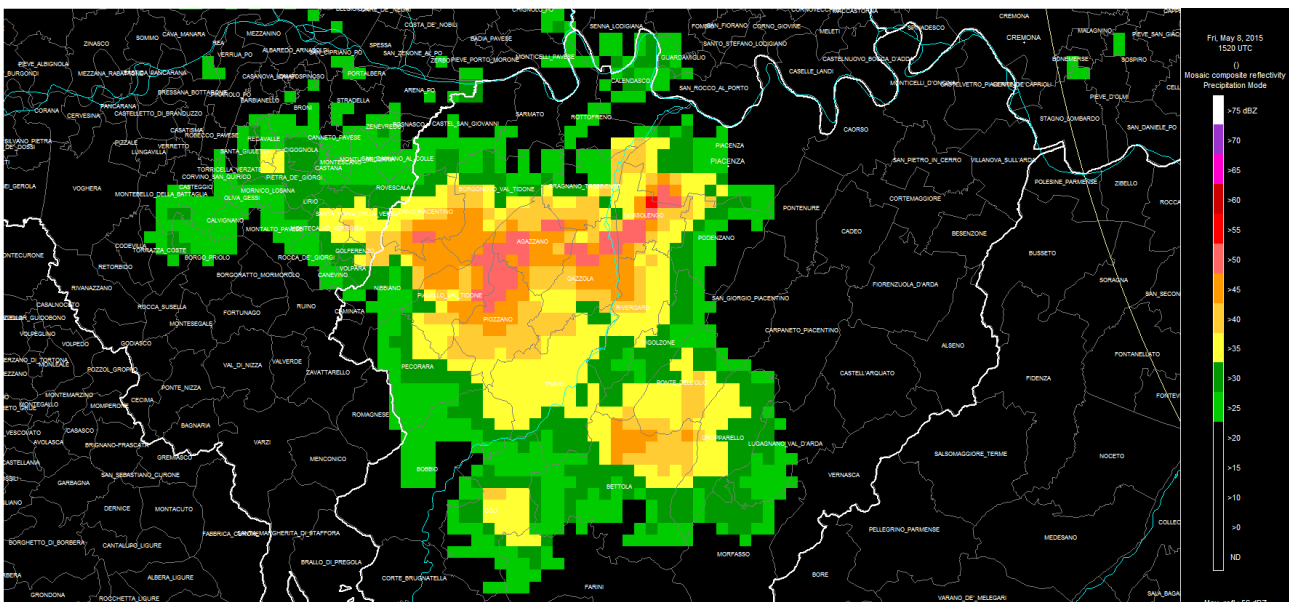


Figura 1: Scansione radar delle ore 17:20 locali: un forte sistema temporalesco interessa la parte centro-occidentale della provincia di Piacenza (fonte ARPAV).

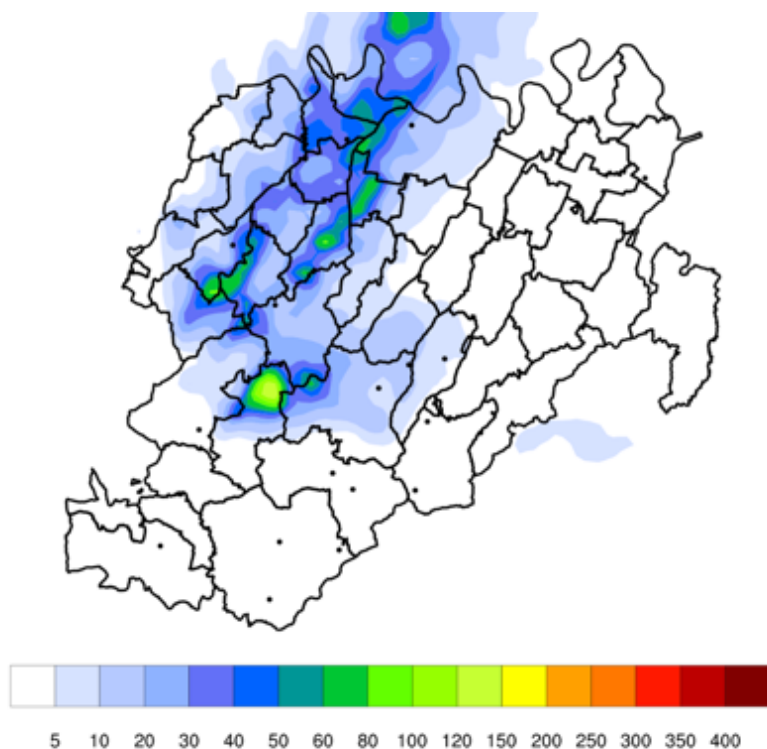


Figura 2: Accumuli precipitativi in mm sulla provincia di Piacenza nella giornata del 8 maggio.

Comune	Accumulo massimo in 3h			Info superamento soglia		
	Periodo	Massimo	Minimo	Media	Porzione comunale	Zona
Agazzano	8 mag 2015	46 mm	15 mm	33 mm	25%	Nord e Ovest
Coli	8 mag 2015	130 mm	1 mm	30 mm	24%	Nord
Gazzola	8 mag 2015	87 mm	14 mm	38 mm	38%	Centro-nord
Gossolengo	8 mag 2015	59 mm	17 mm	41 mm	60%	Centro e Ovest
Gagnano T.	8 mag 2015	58 mm	21 mm	34 mm	18%	Nord-est
Pecorara	8 mag 2015	52 mm	2 mm	21 mm	10%	Nord-est
Piacenza	8 mag 2015	65 mm	4 mm	18 mm	12%	Ovest
Pianello Val Tidone	8 mag 2015	84 mm	7 mm	32 mm	36%	Est e Sud
Piozzano	8 mag 2015	76 mm	11 mm	36 mm	38%	Ovest e Sud
Rottofreno	8 mag 2015	56 mm	23 mm	45 mm	70%	Centro e Sud
Bettola	8 mag 2015	83 mm	2 mm	15 mm	5%	Ovest
Sarmato	8 mag 2015	43 mm	7 mm	18 mm	3%	Sud-est
Travo	8 mag 2015	61 mm	8 mm	24 mm	11%	Sud e Ovest
Bobbio	8 mag 2015	48 mm	0 mm	9 mm	4%	Nord e Est
Borgonovo Val Tidone	8 mag 2015	43 mm	5 mm	18 mm	2%	Nord-est
Calendasco	8 mag 2015	57 mm	10 mm	33 mm	42%	Sud-est

Tabella 1: lista dei comuni che hanno riportato superamenti soglia dei 40mm/3h (evidenziati in giallo).